

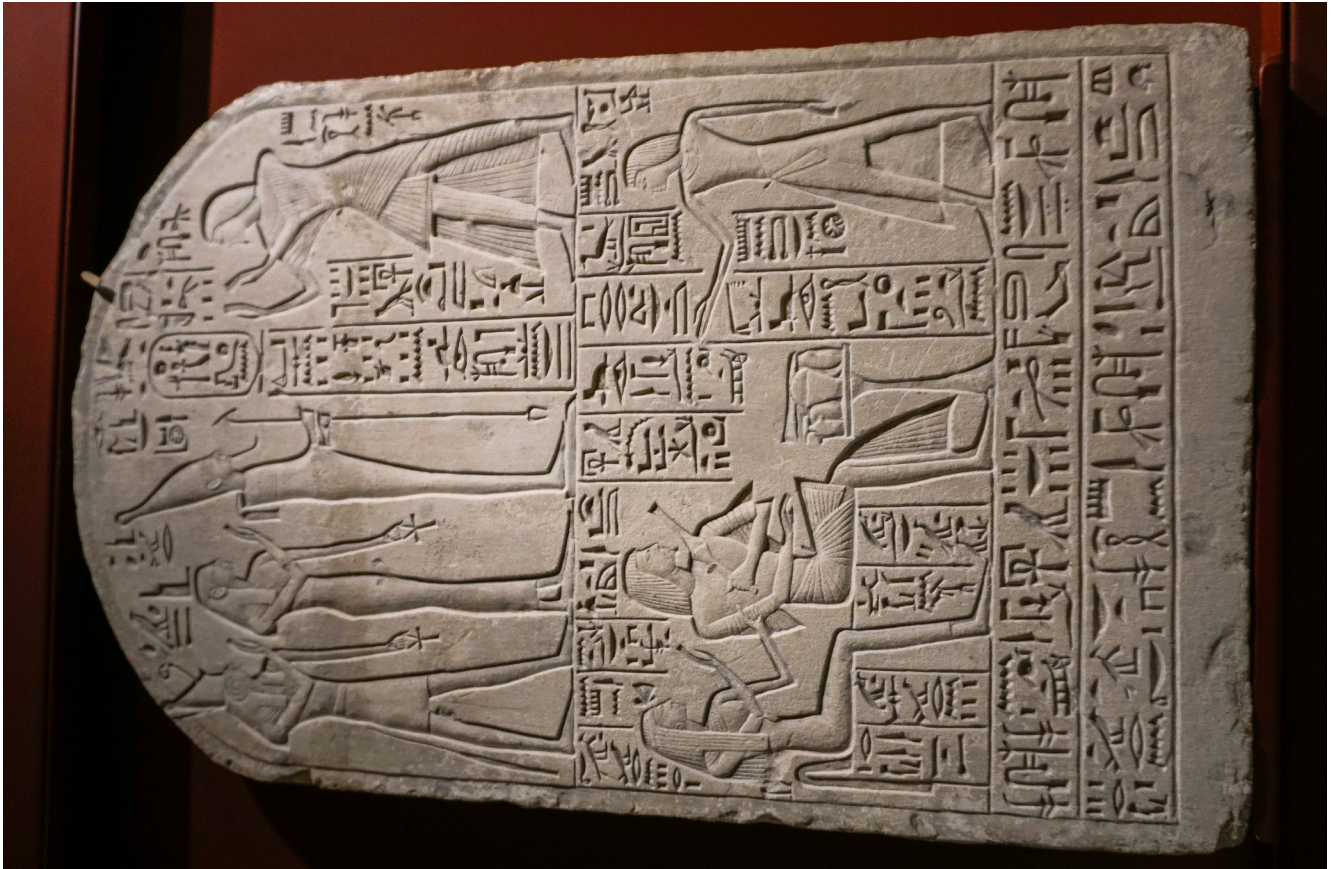
Bilder zum Alten Ägypten



Pyramidenkomplex in Gizeh, von Süden gesehen. Im Vordergrund die drei kleinen Königinnenpyramiden, dahinter die Pyramide des Mykerinos, in der Mitte die des Chephren und rechts die des Cheops («Große Pyramide») Quelle: Wikimedia Commons.



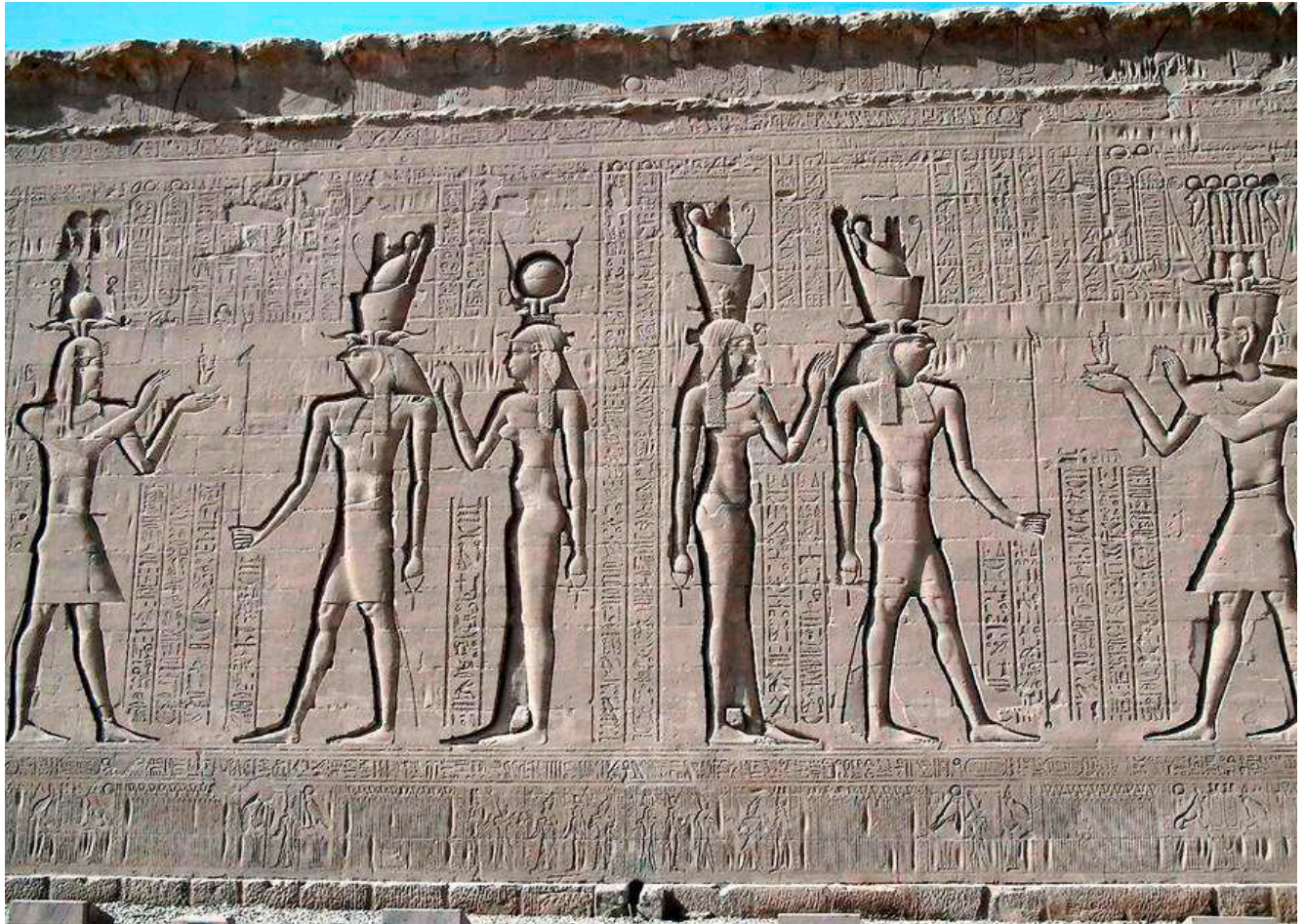
Tempel des Edfu, aus dem 3. Jh. v. Chr. Quelle: Wikimedia Commons.



Die sogenannte Stele des Mose, um 1250 v. Chr. Die drei Szenen der Stele zeigen Pharao Ramses II. in unterschiedlichen Aspekten seines königlichen Selbstverständnisses. Quelle: Wikimedia Commons.



Statue des jungen Ramses II. (um 1303 v. Chr. bis 1213 v. Chr), Ägyptisches Museum, Turin. Quelle: Wikimedia Commons.



Tempelrelief der Ptomlemäer, 1. Jh. v. Chr. Quelle; Wikimedia Commons.



Ausschnitt aus der Stele von Nakhtmin, 18. Dynastie (1549/1550 bis 1292), im Louvre. Quelle: Wikimedia Commons.



Replikat des vergoldeten Thronessels von Tutanchamun (um 1333 v. Chr.), Quelle: Wikimedia Commons.

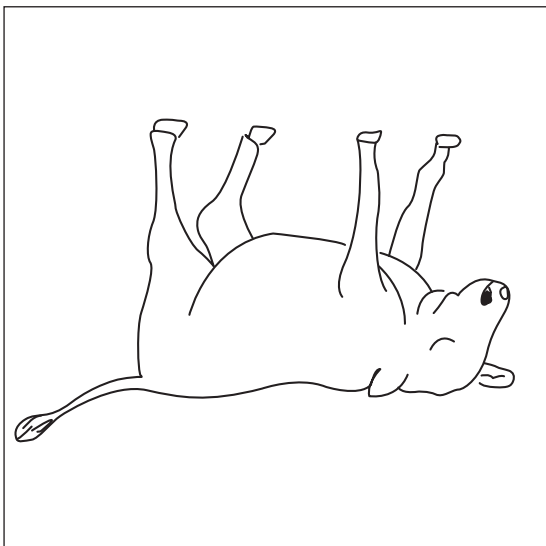
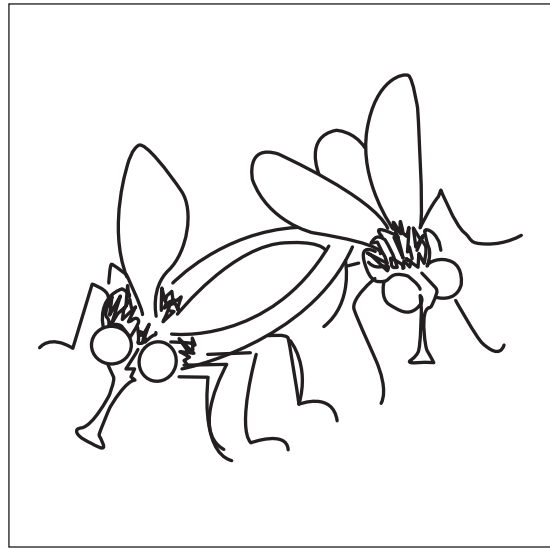
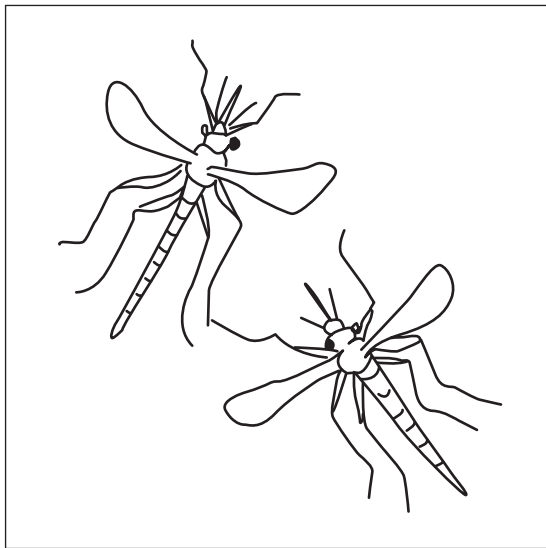
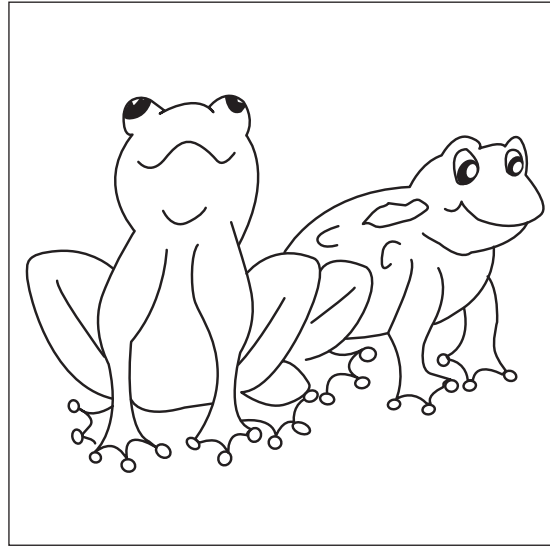
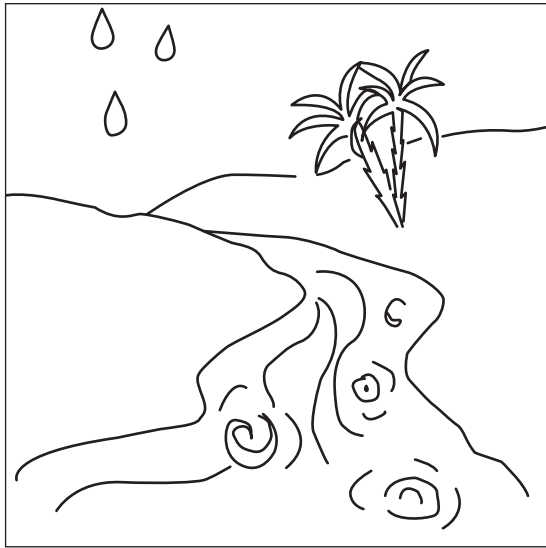


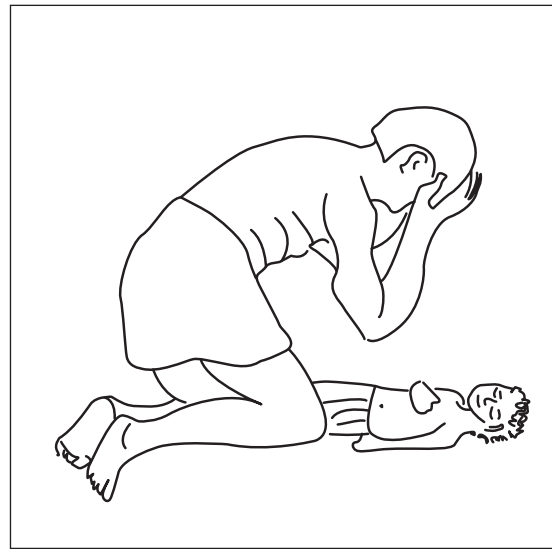
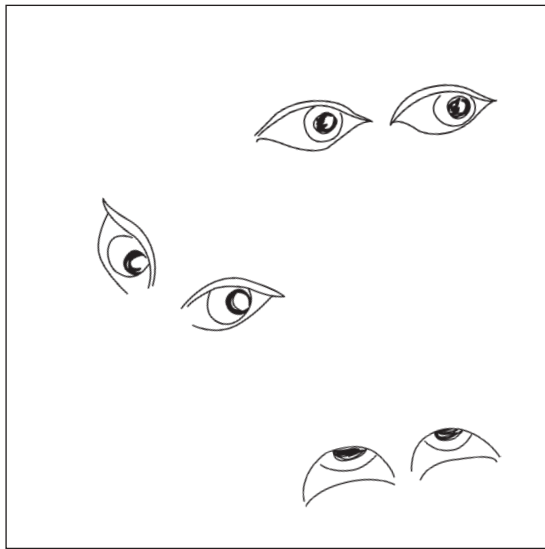
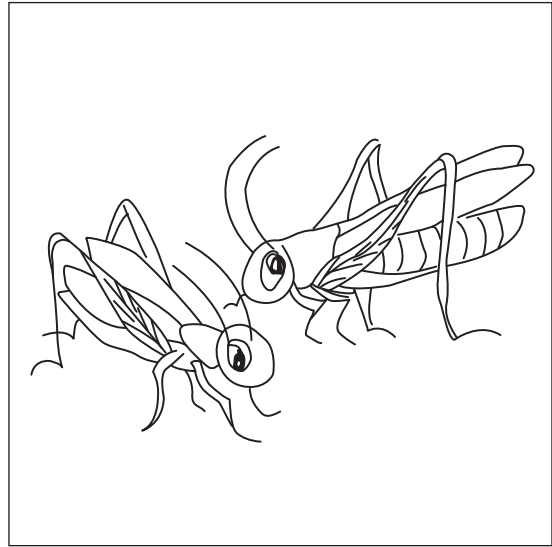
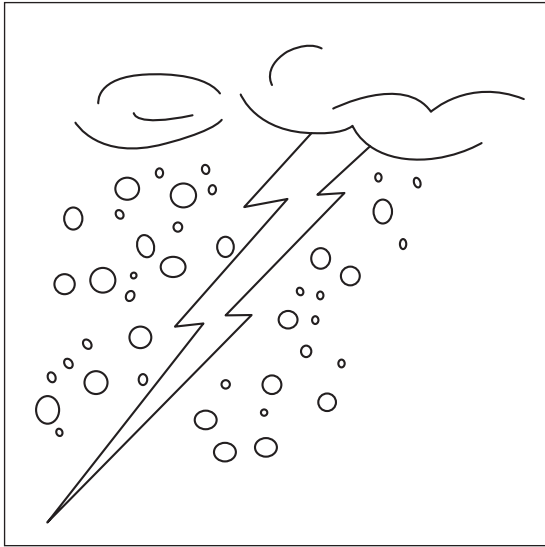
Im Alten Ägypten wurden mehrere Göttinnen mit dem Nilpferd gleichgesetzt, so auch die Geburtsgöttin Toeris. Im Bild: Skulptur eines Flusspferdes aus dem Neuen Reich Ägyptens (1500–300 v. Chr.), Quelle: Wikimedia Commons.

Mose vor dem Dornbusch

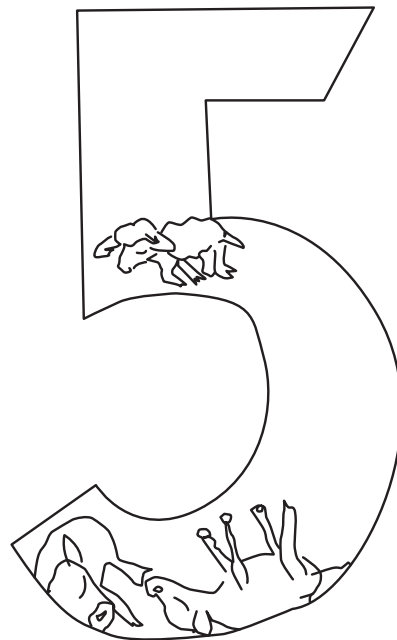
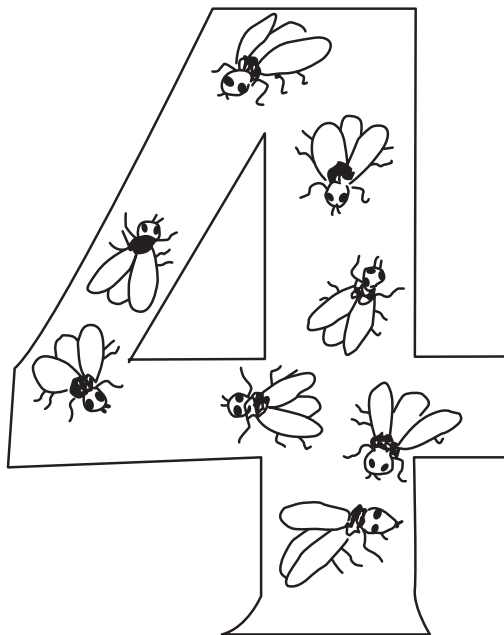
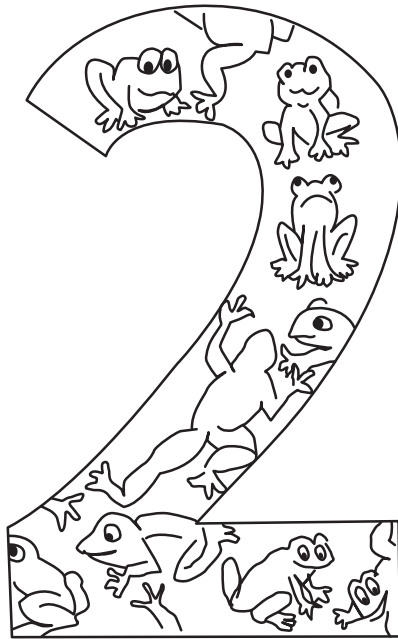
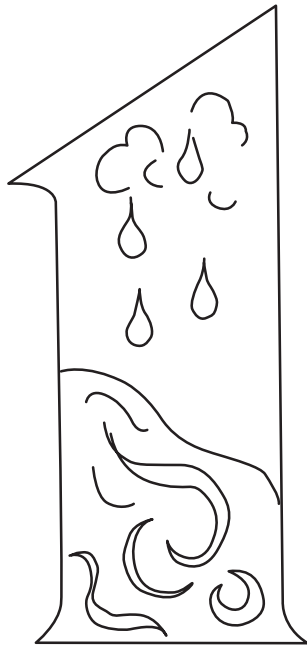


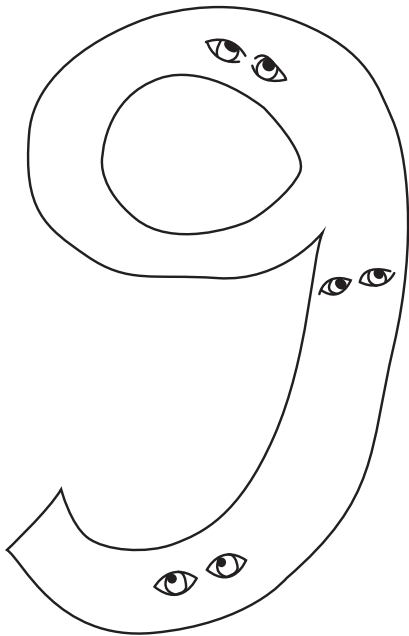
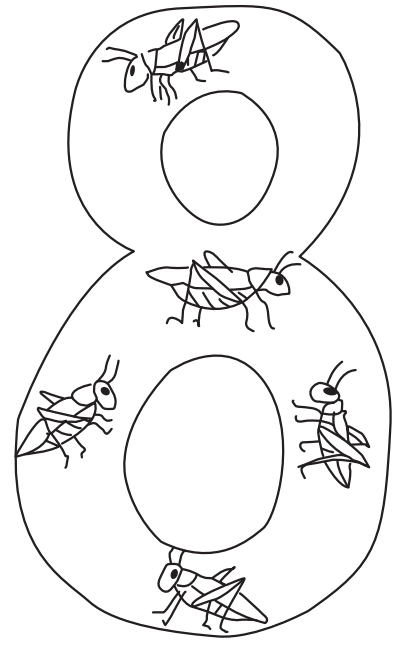
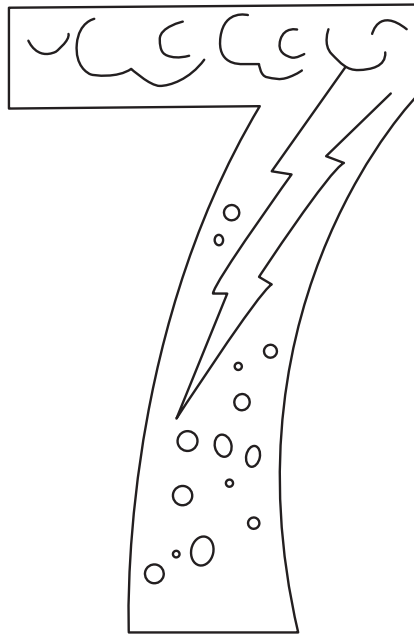
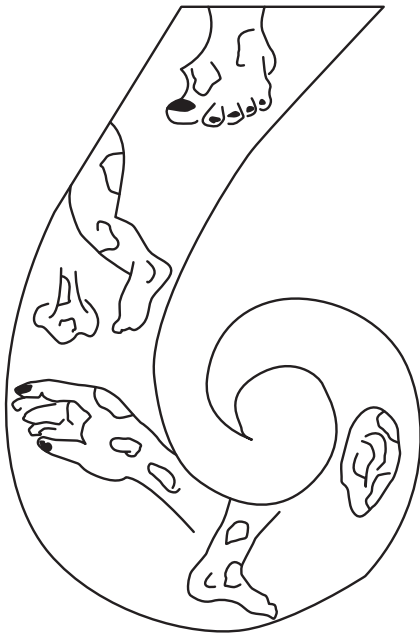
Die zehn Plagen





Die zehn Plagen





Mehen-Spiel

